

WOHNÜBERBAUUNG Bachweg Seon

Mehrfamilienhaus mit 3 Einheiten

Bachweg 33
Parzelle 2944



Die Gemeinde – Seon

Die Gemeinde Seon verbindet das Hallwilerseegebiet mit dem Rest vom Aargau. Dank guten ÖV-Verbindungen und der Entfernung von nur 10 Autominuten vom Zentrum Lenzburg lassen sich Knotenpunkte und Businesszentren der Schweiz äusserst leicht und zügig erreichen:

Einwohnerzahl: ca 5200

Steuerfuss: 108%

Leerwohnungsziffer: 0.5% (2019)

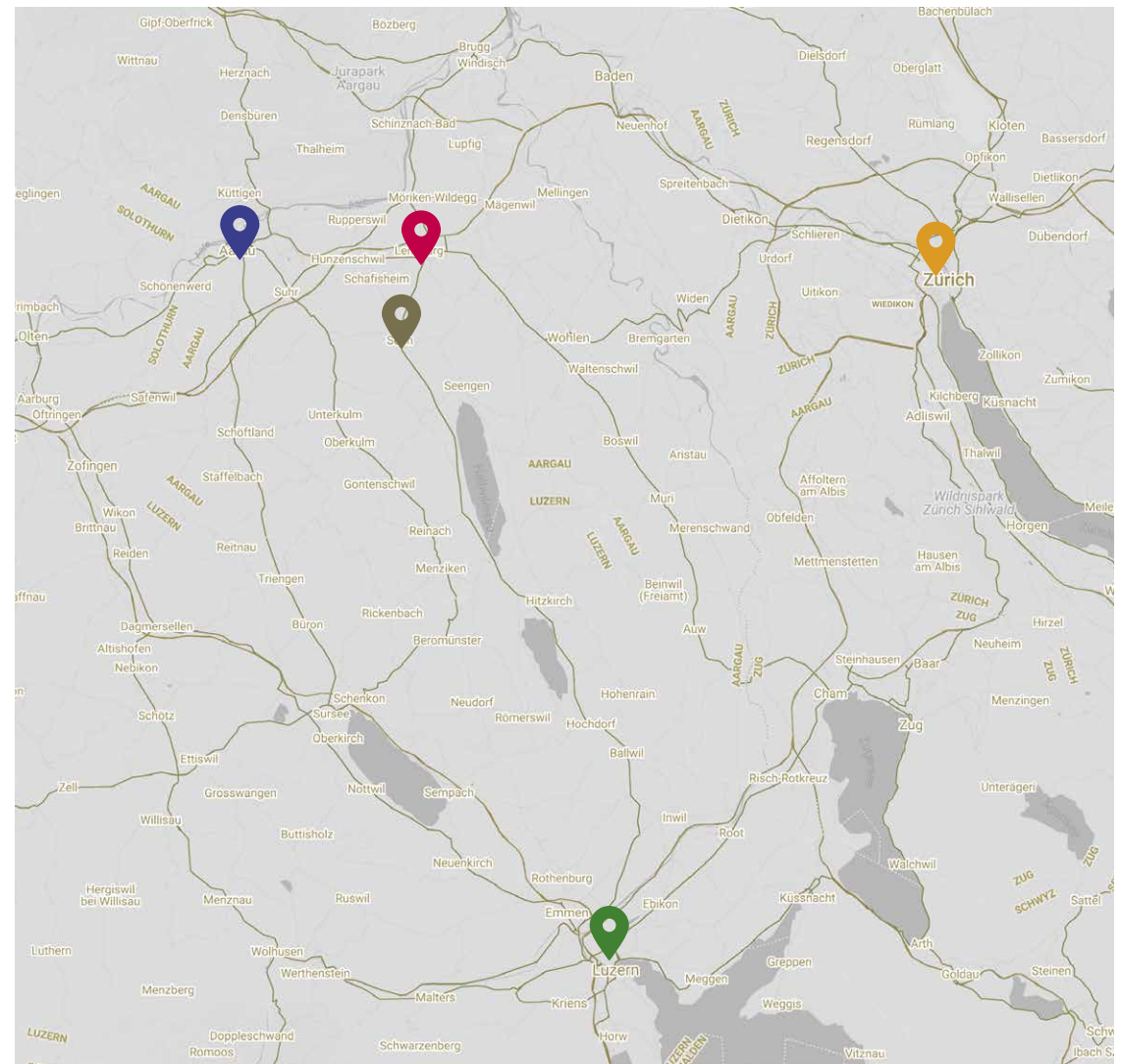
Fläche: 961 ha, davon 281 ha Wald

Fahrtzeiten ÖV, ab Bahnhof Seon:

Lenzburg:	ca. 10 Minuten	Kein Umsteigen
Aarau:	ca. 20 Minuten	1x Umsteigen
Zürich HB:	ca. 35 Minuten	1 Umsteigen
Basel:	ca. 1 Stunde	1x Umsteigen
Luzern:	ca. 1 1/4 Stunden	kein Umsteigen

Fahrzeiten Auto, ab Seon:

Lenzburg:	ca. 10 Minuten
Aarau:	ca. 20 Minuten
Zürich:	ca. 35 Minuten
Basel:	ca. 1 Stunde
Luzern:	ca. 50 Minuten



Bachweg 33 in Seon

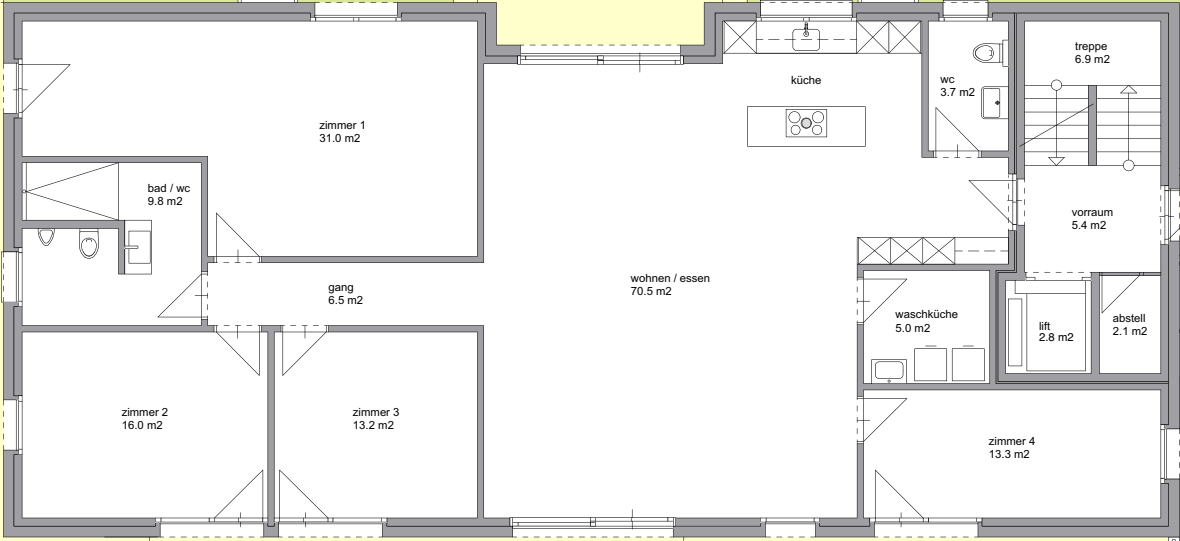
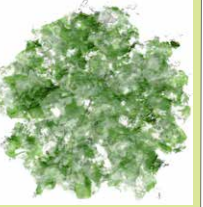
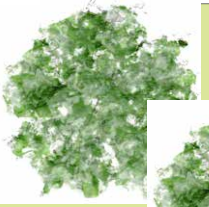
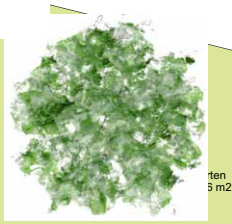
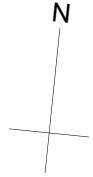
Schule
1'100 m

Gemeinde
1'000 m

Einkaufen, Migros/Coop
1'100 m

Der Bachweg 33 liegt in einem ruhigen Quartier, welches direkt an die Landwirtschaftszone und Naherholungsgebiet „Schlatt“ in Seon angrenzt. Trotzdem lassen sich die wichtigsten Infrastrukturen in Seon in weniger als 15 Minuten zu Fuss erreichen, oder in weniger als 5 Minuten auf dem Fahrrad oder mit dem Auto...

Gartenwohnung



ged. sitzplatz
11.5 m2

zimmer 1
31.0 m2

bad / wc
9.8 m2

gang
6.5 m2

zimmer 2
16.0 m2

zimmer 3
13.2 m2

wohnen / essen
70.5 m2

küche

wc
3.7 m2

treppe
6.9 m2

vorraum
5.4 m2

waschküche
5.0 m2

lift
2.8 m2

abstell
2.1 m2

zimmer 4
13.3 m2

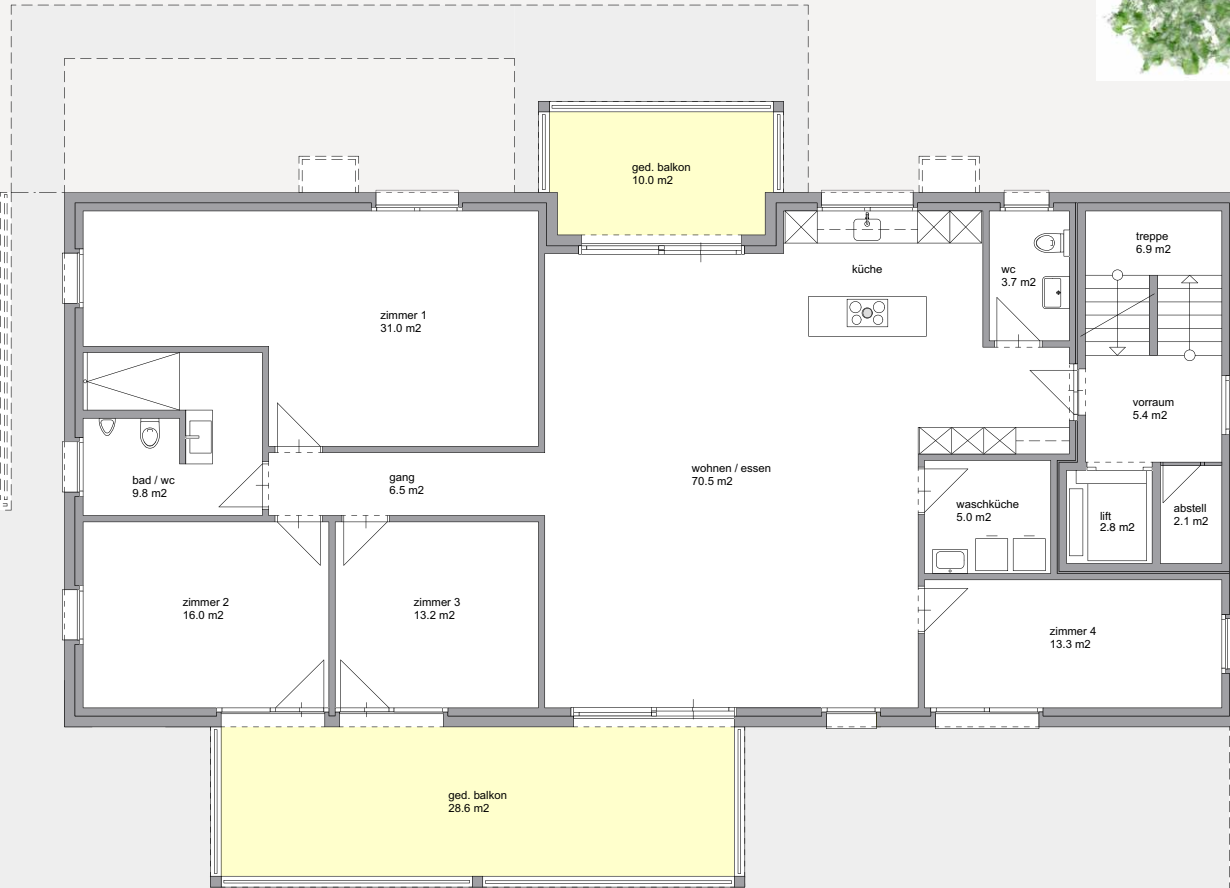
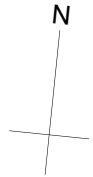
ged. sitzplatz
31.6 m2

terrasse

Eckdaten der Wohnung

Wohnung:	5 ½-Zi Gartenwohnung
Wohnfläche:	169 m ²
Terassenfläche:	170 m ²
Gartenfläche:	216 m ²

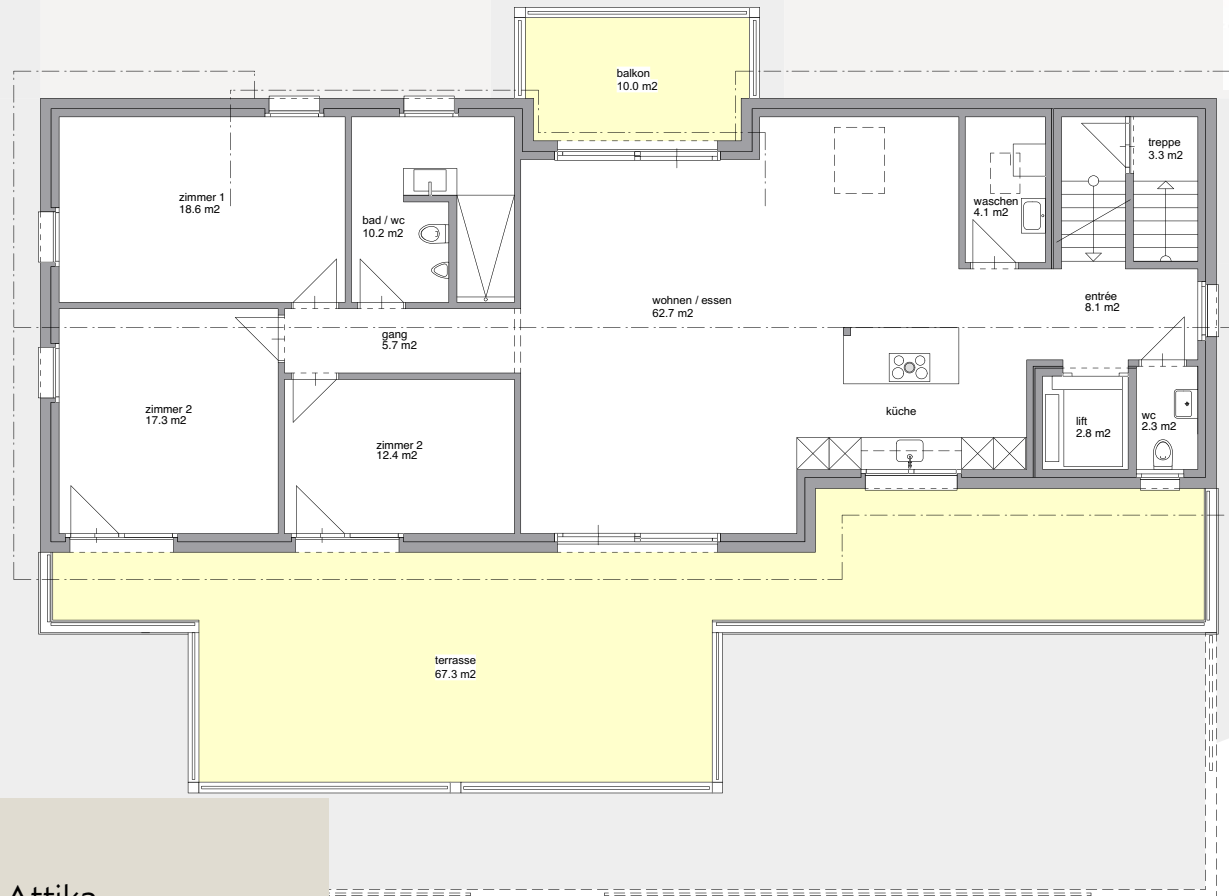
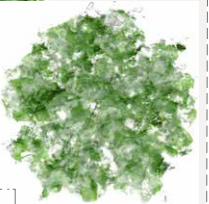
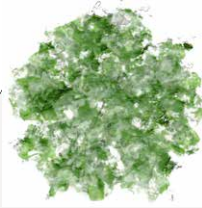
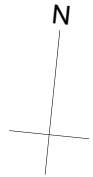
Obergeschosswohnung



Eckdaten der Wohnung

Wohnung:	5 ½-Zi OG-Wohnung
Wohnfläche:	169 m ²
Terassenfläche:	38.6 m ²

Dachwohnung



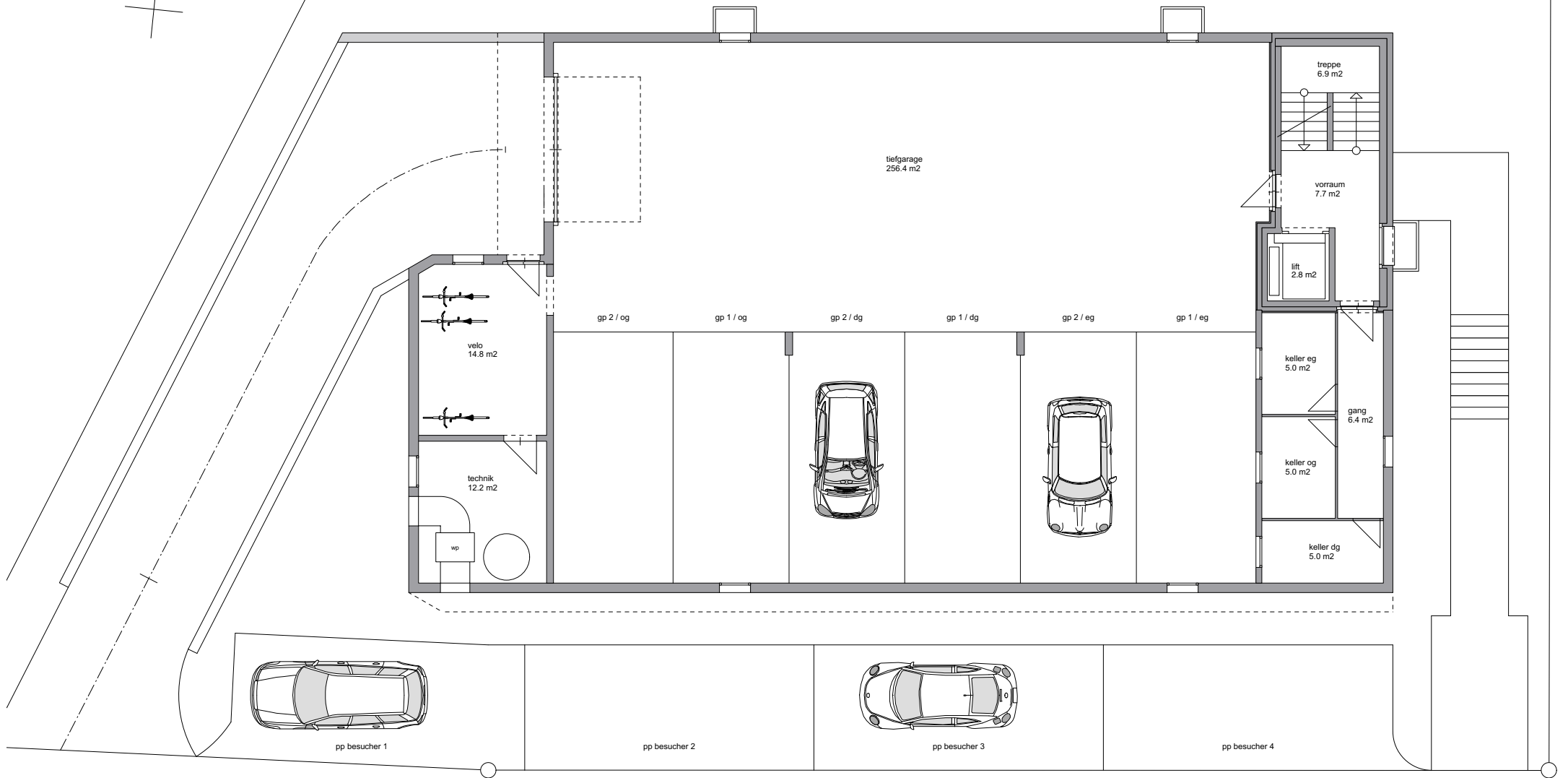
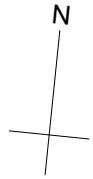
Eckdaten der Wohnung

Wohnung:	4 ½-Zi Attika
Wohnfläche:	141.4 m ²
Terassenfläche:	77.3 m ²

Untergeschoss / Umgebung

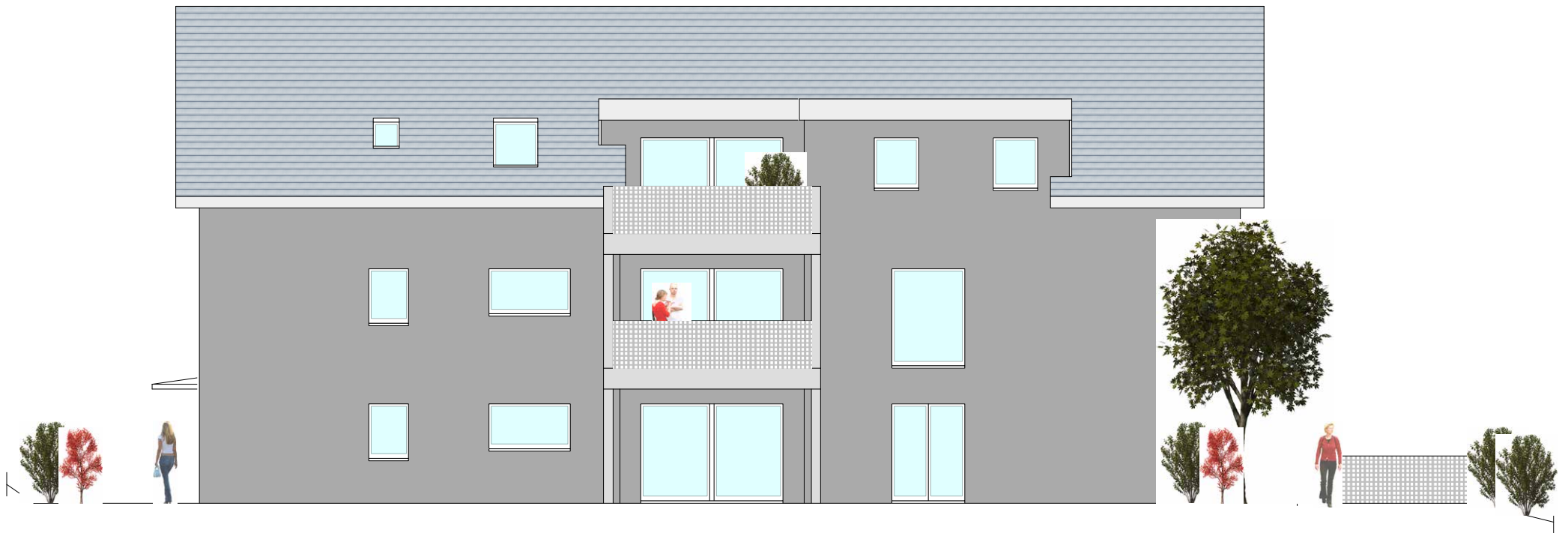
Eckdaten des Untergeschosses / Umgebung

Garagenplätze:	6
Besucherparkplätze:	4
Keller:	je 5 m ²
Veloraum:	14.8 m ²



Seitenansicht

norden

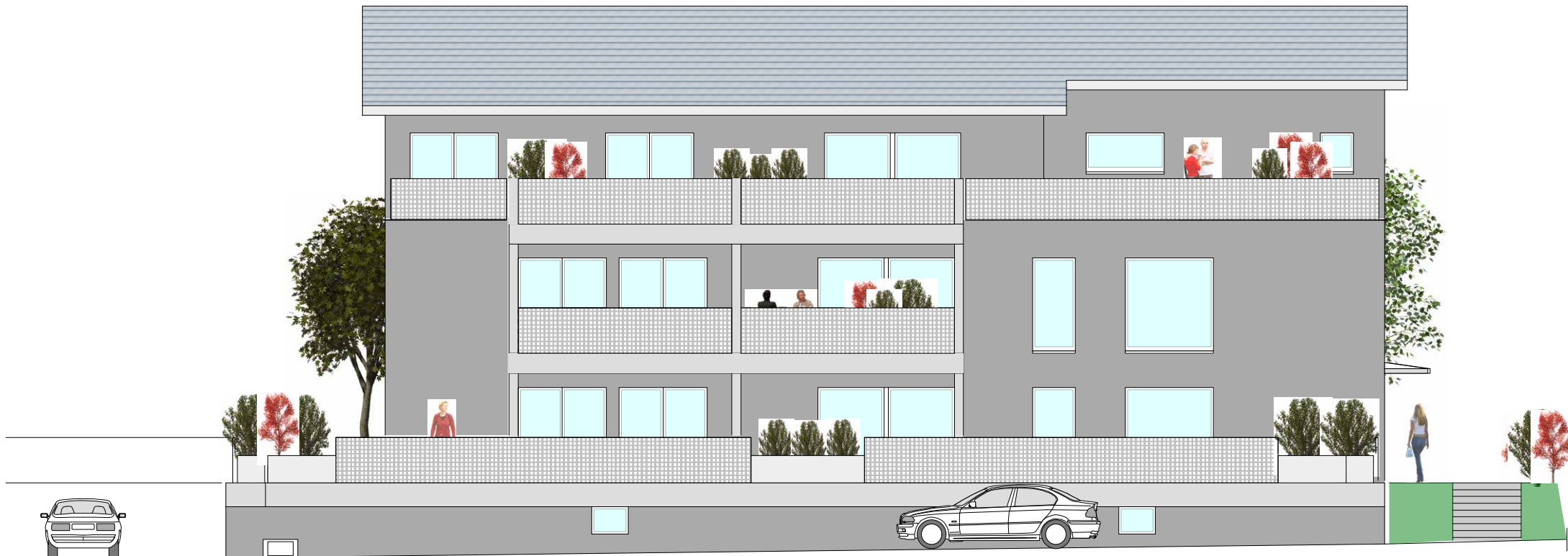


westen



Seitenansicht

süden



osten





P&B Investment AG

Seefeldstrasse 33
5616 Meisterschwanden

info@pundbinvestment.ch
Tel. 079 635 16 99