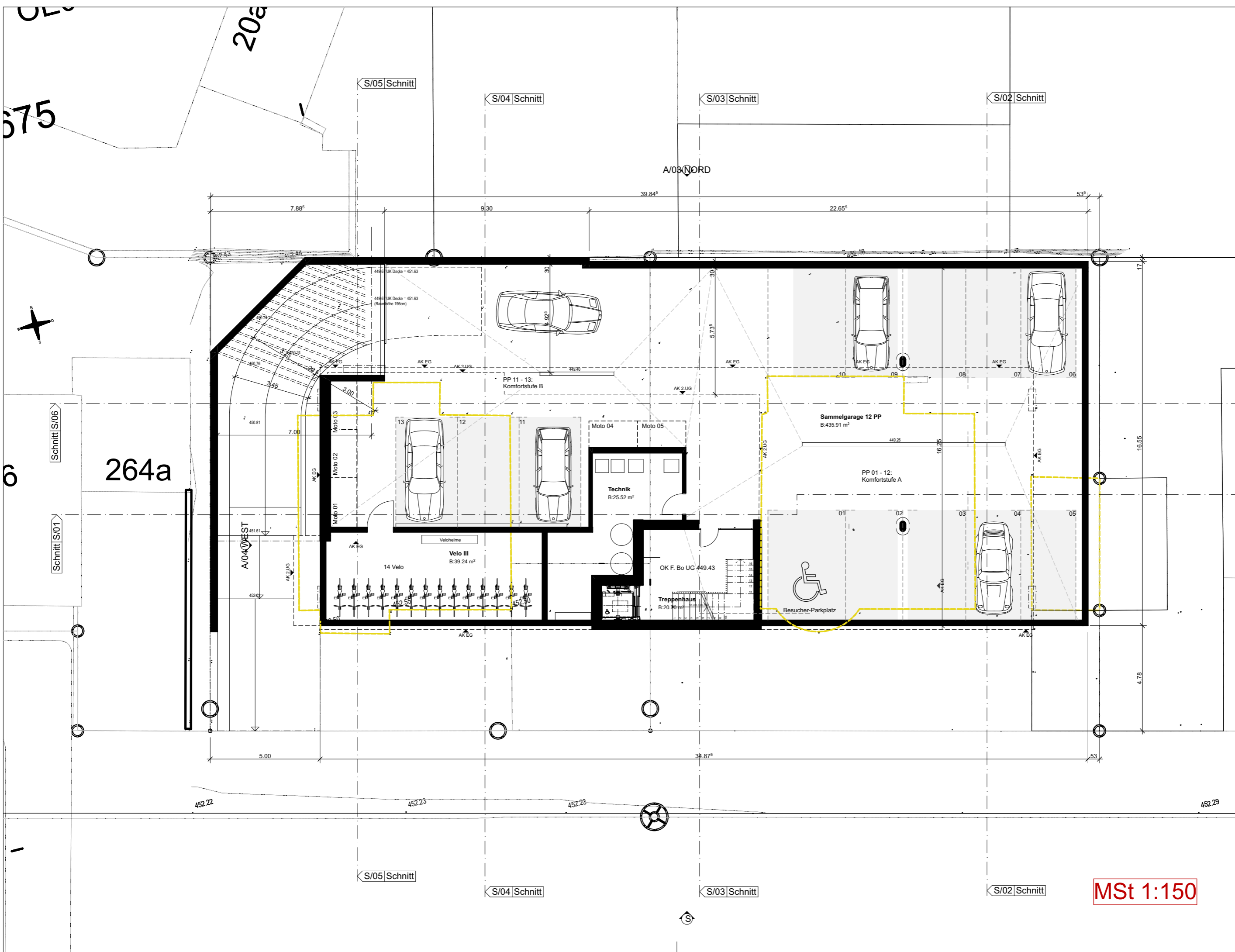


452.22 452.23 452.23



MSt 1:150

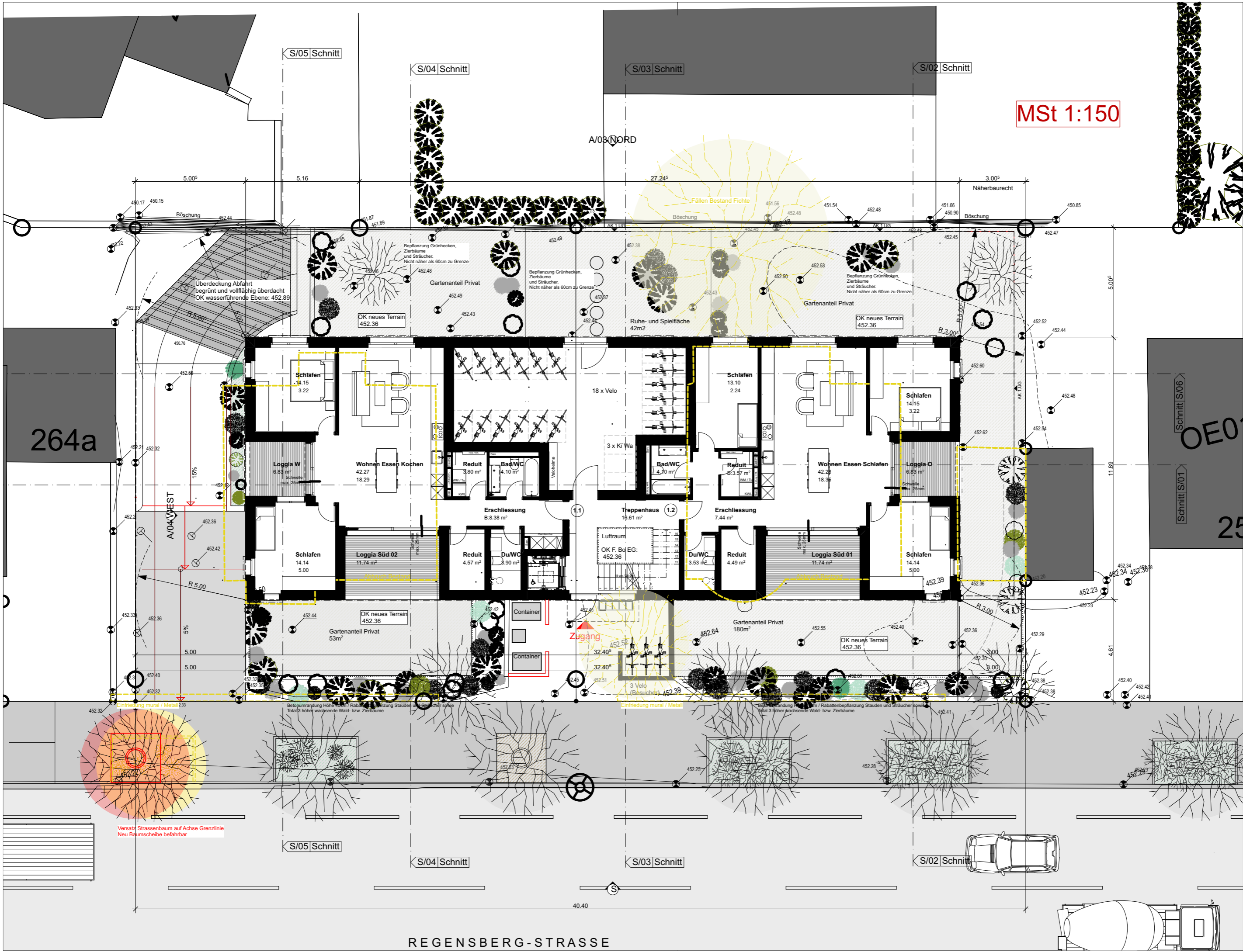
Bauherrschaft:
Wolpe AG, Oberwilerstr. 10, 6062 Wilen
 Bauvorhaben:
Regensbergstr. 260/262, 8050 Zürich
 Planntitel:
1. Untergeschoss

Gezeichnet: MN Plangrösse: A3
 Datum Erstellung: 16.09.21 Masstab: 1:150
 Datum letzte Revision: 07.07.22
 Planungsphase: Bauprojekt

Gezeichnet: A3
 Datum Erstellung: 16.09.21 Masstab: 1:150
 Datum letzte Revision: 07.07.22
 Planungsphase: Bauprojekt

Projektnummer:
21-02
 Plannummer:
32.2.6.2

Lidostrasse 15
 6314 Unterägeri
 info@neissbuecher.ch www.neissbuecher.ch
 T +41 44 462 26 10



264a

MSt 1:150

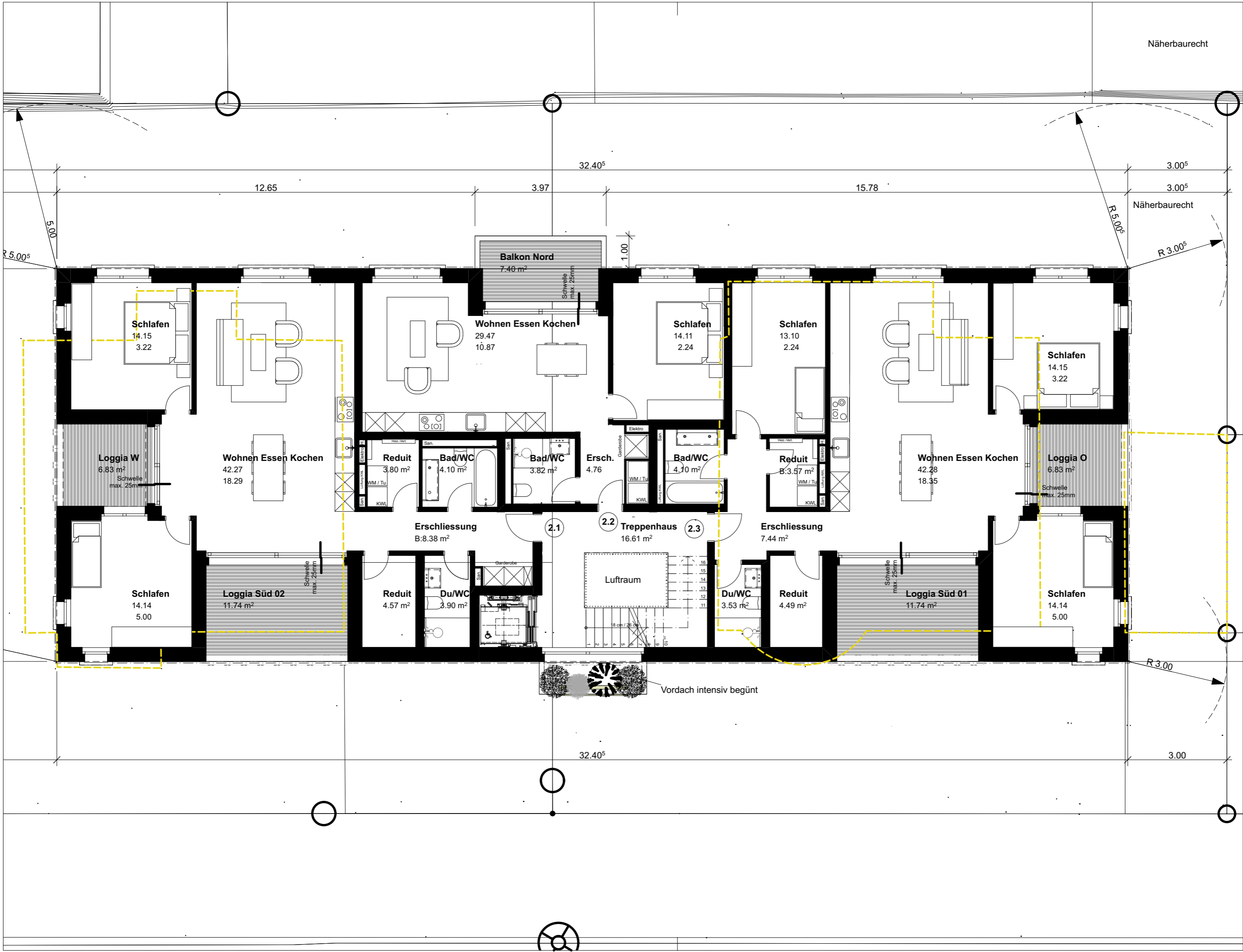
REGENSBERG-STRASSE

Bauherrschafft: **Wolpe AG, Oberwilerstr. 10, 6062 Wilen**
 Bauvorhaben: **Regensbergstr. 260/262, 8050 Zürich**
 Planntitel: **Erdgeschoss**

Gezeichnet: MN Plangrösse: A3
 Datum Erstellung: 16.09.21 Masstab: 1:150
 Datum letzte Revision: 07.07.22 Planungsphase: Bauprojekt

Lidostrasse 15
 6314 Unterägeri
 info@neissbuecher.ch www.neissbuecher.ch
 T +41 44 462 26 10

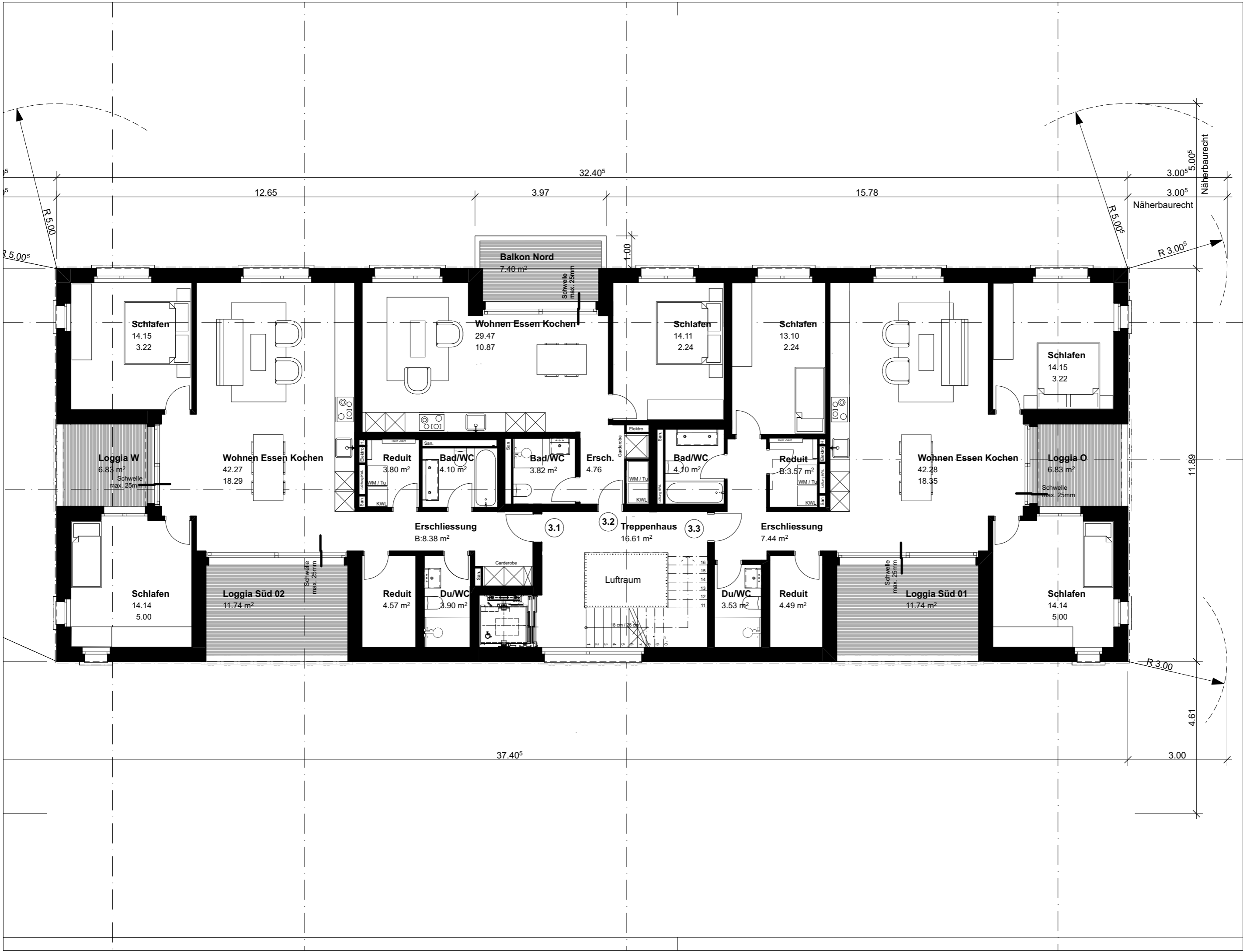
NEISSBUCHER
 Projektnummer: **21-02**
 Plannummer: **32.2.6.3**

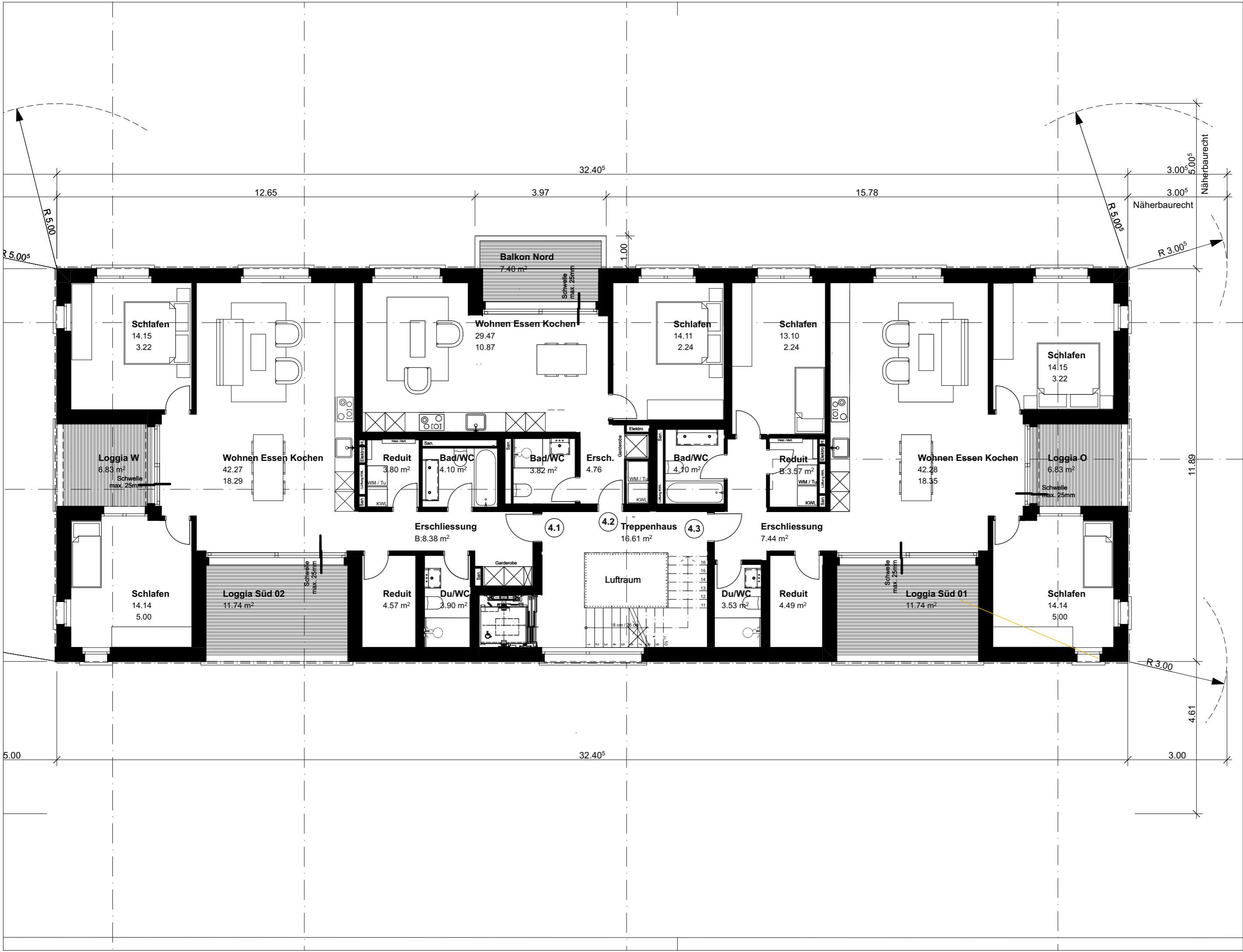


Bauherrschafft: **Wolpe AG, Oberwilerstr. 10, 6062 Wilen**
 Bauvorhaben: **Regensbergstr. 260/262, 8050 Zürich**
 Planntitel: **1. Obergeschoss**

Gezeichnet: MN Plangröße: A3
 Datum Erstellung: 16.09.21 Masstab: 1:100
 Datum letzte Revision: 07.07.22 Planungsphase: Bauprojekt

Lidostrasse 15
 6314 Unterägeri
 info@neissbacher.ch www.neissbacher.ch T +41 44 462 26 10
NEISSBUCHER
 Projektnummer: **21-02** Plannummer: **32.2.6.4**



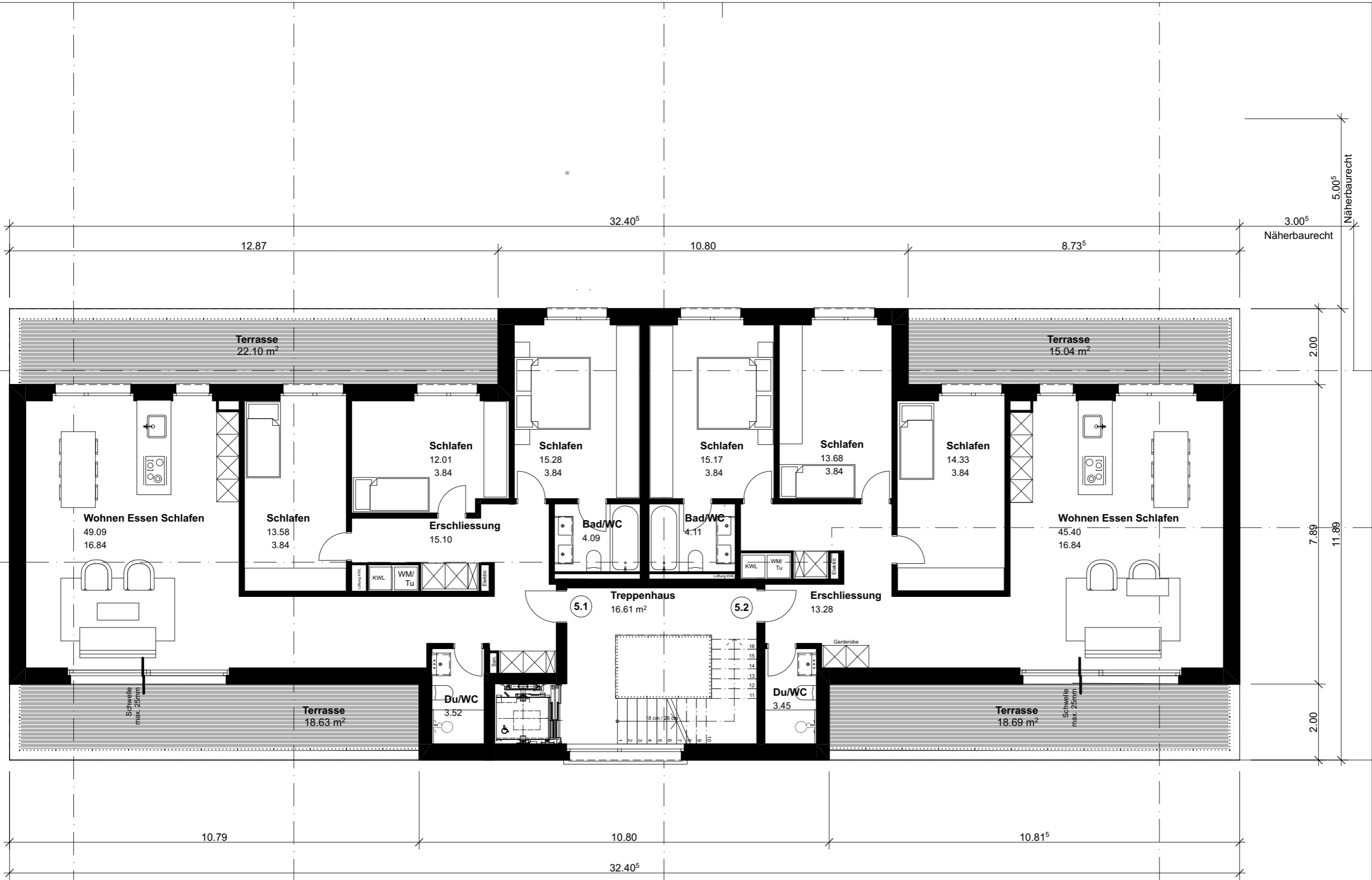


Bauherrschafft: **Wolpe AG, Oberwilerstr. 10, 6062 Wilen**
 Bauvorhaben: **Regensbergstr. 260/262, 8050 Zürich**
 Planntitel: **3. Obergeschoss**

Gezeichnet: A3
 Datum Erstellung: 1:100
 Datum letzte Revision:

Lidostrasse 15
 6314 Unterägeri
 info@neissbuecher.ch www.neissbuecher.ch T +41 44 462 26 10
NEISSBUCHER
 Projektnummer: **21-02**
32.2.6.6

Planungsphase:



Bauherrschafft: **Wolpe AG, Oberwilerstr. 10, 6062 Wilen**
 Bauvorhaben: **Regensbergstr. 260/262, 8050 Zürich**
 Planntitel: **Attikageschoss**

Gezeichnet: MN Plangrösse: A3
 Datum Erstellung: 16.09.21 Masstab: 1:100
 Datum letzte Revision: 07.07.22

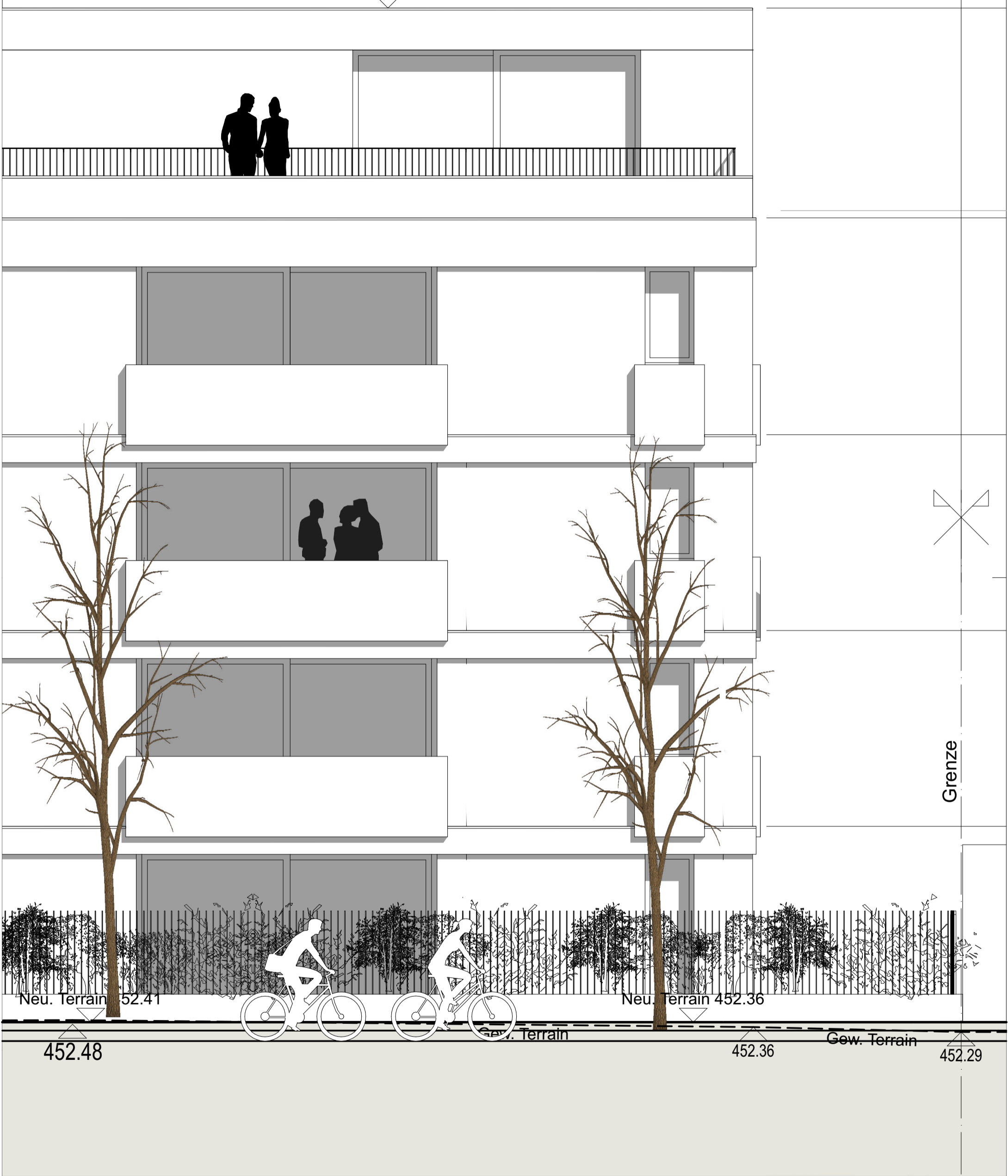
Lidostrasse 15
 6314 Unterägeri
 info@neissbuecher.ch www.neissbuecher.ch
 T +41 44 462 26 10

NEISSBUCHER
 Projektnummer: **21-02**

Plannummer: **32.2.6.7**

Planungsphase: Bauprojekt

OK Dachrand Attika: + 14.50 (466.86)



Bauherrschaft:
 Wolpe AG, Oberwilerstr. 10, 6062 Wilen

Bauvorhaben:
 Regensbergstr. 260/262, 8050 Zürich

Plantitel:
 Fassadenausschnitt

Gezeichnet: MN Plangrösse: A3

Datum Erstellung: 16.09.21 Masstab: 1:50

Datum letzte Revision: 07.07.22

Planungsphase: Bauprojekt

NEISSBUCHER

Projektnummer:

Lidostrasse 15
 6314 Unterägeri
 info@neissbucher.ch www.neissbucher.ch
 T +41 44 462 26 10

Plannummer:

21-02

32.2.6.8



Bauherrschaft:
Wolpe AG, Oberwilerstr. 10, 6062 Wilen

Bauvorhaben:
Regensbergstr. 260/262, 8050 Zürich

Plantitel:
Weissmodell (Vorabzug)

Gezeichnet: MN **Plangrösse:** A3

Datum Erstellung: 16.09.21 **Masstab:** k.M.

Datum letzte Revision: 07.07.22

Planungsphase: Vorprojekt

NEISSBUCHER
Projektnummer:

Lidostrasse 15
6314 Unterägeri
info@neissbucher.ch www.neissbucher.ch
T +41 44 462 26 10

21-02 **32.2.6.9**



Bauherrschaft:
Wolpe AG, Oberwilerstr. 10, 6062 Wilen

Bauvorhaben:
Regensbergstr. 260/262, 8050 Zürich

Plantitel:
A/02 OST

Gezeichnet: MN **Plangröße:** A3

Datum Erstellung: 12.10.21 **Masstab:** 1:100

Datum letzte Revision: 07.07.22

Planungsphase: Bauprojekt

NEISSBUCHER
 info@neissbucher.ch www.neissbucher.ch T +41 44 462 26 10

Projektnummer:
21-02

Plannummer:
32.2.6.10

Lidostrasse 15
 6314 Unterägeri



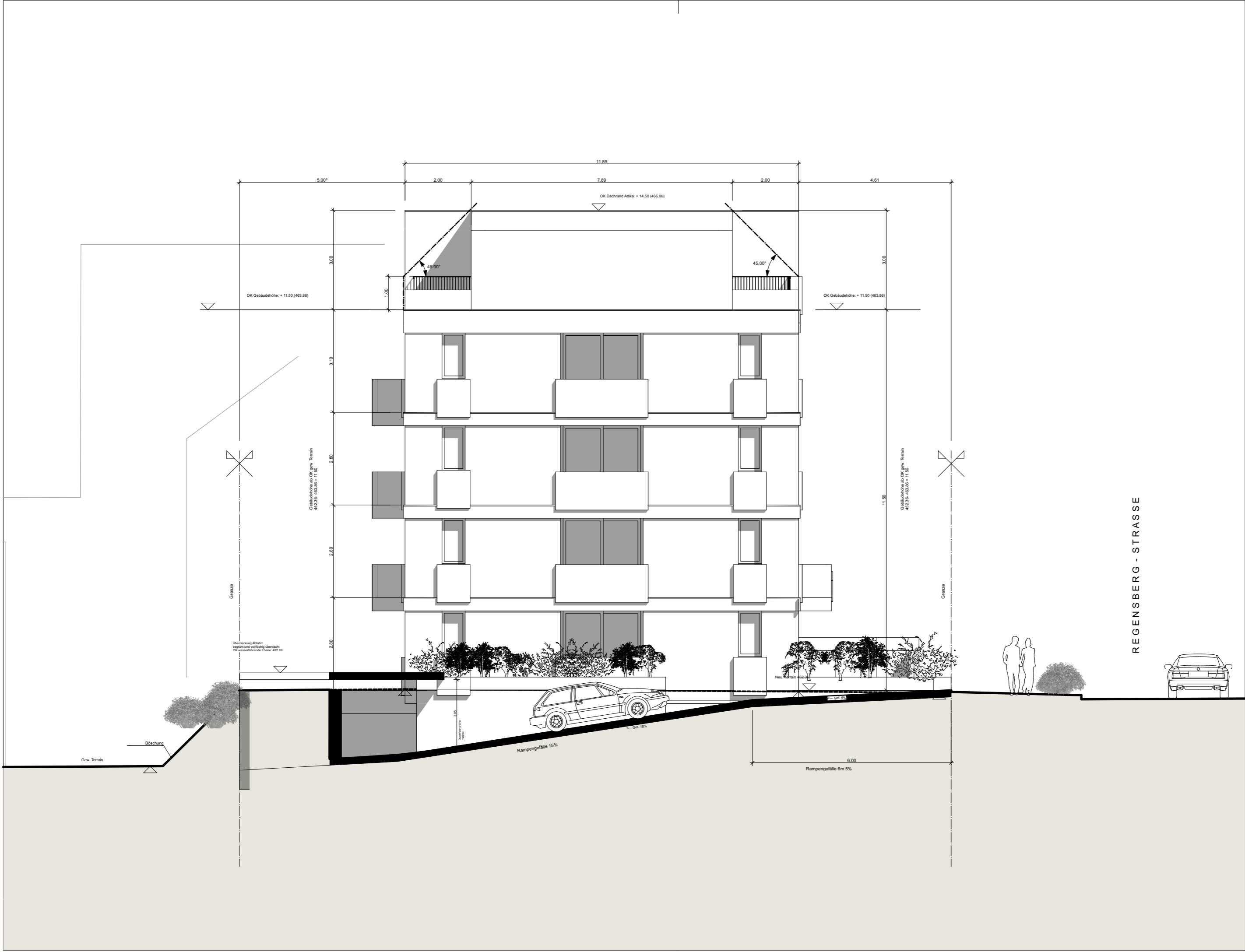
Lidostrasse 15
6314 Unterägeri
info@neissbacher.ch www.neissbacher.ch
T +41 44 462 26 10

NEISSBACHER
Projektnummer: **21-02**

Gezeichnet: A3
Plangröße: MN
Datum Erstellung: 12.10.21
Datum letzte Revision: 07.07.22
Masstab: 1:100
Planungsphase: Bauprojekt

Bauherrschaft: **Wolpe AG, Oberwilerstr. 10, 6062 Wilen**
Bauvorhaben: **Regensbergstr. 260/262, 8050 Zürich**
Plattitel: **A/03 NORD**

Plannummer: **32.2.6.11**



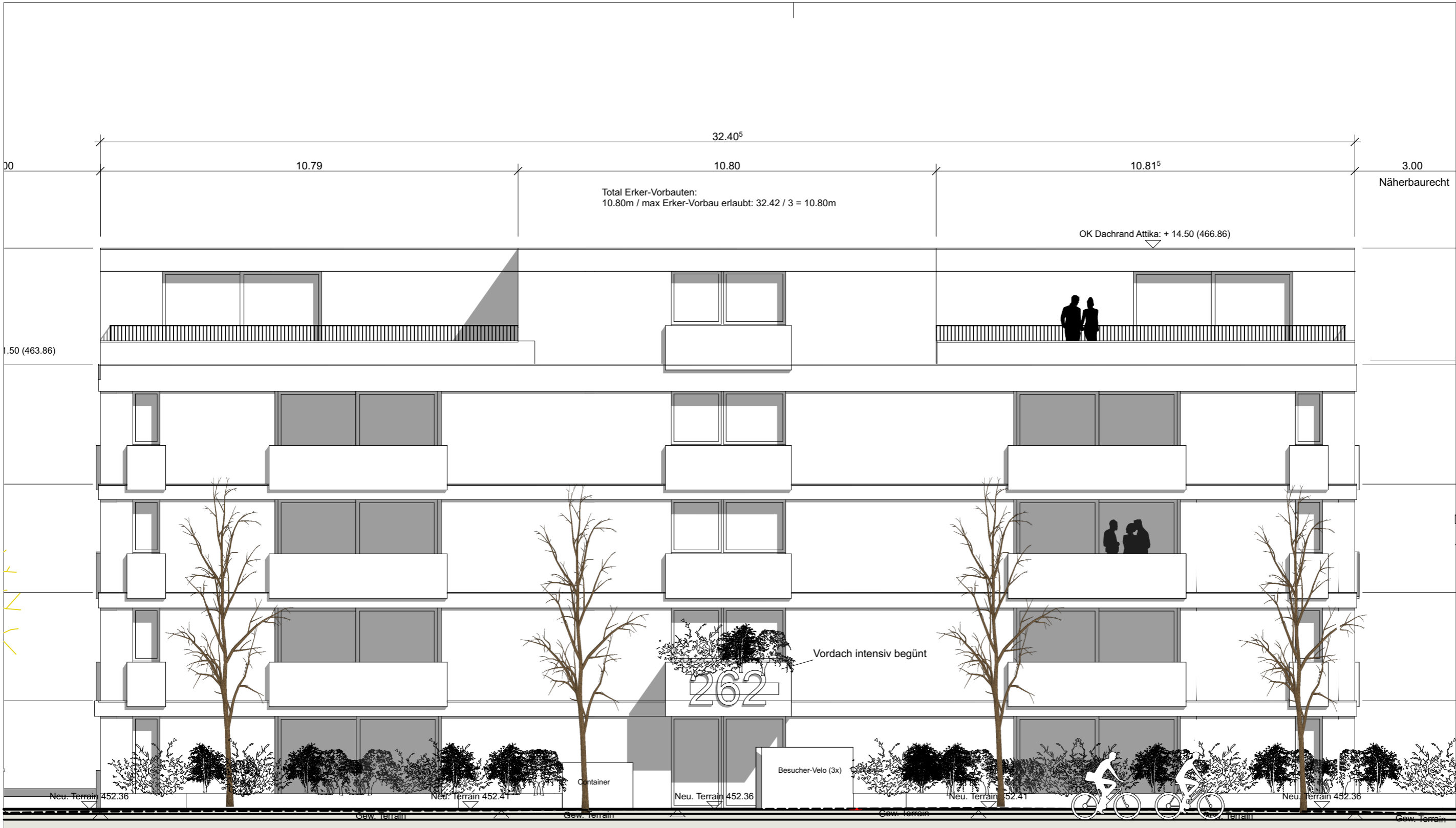
Bauherrschaft:
 Wolpe AG, Oberwilerstr. 10, 6062 Wilen
Bauvorhaben:
 Regensbergstr. 260/262, 8050 Zürich
Plantitel:
 A/04 WEST

Gezeichnet: MN **Plangrösse:** A3
Datum Erstellung: 12.10.21 **Masstab:** 1:100
Datum letzte Revision: 07.07.22
Planungsphase: Bauprojekt

NEISSBUCHER
 Projektnummer:

21-02 **32.2.6.12**

Lidostrasse 15
 6314 Unterägeri
 info@neissbucher.ch www.neissbucher.ch
 T +41 44 462 26 10



szlinie

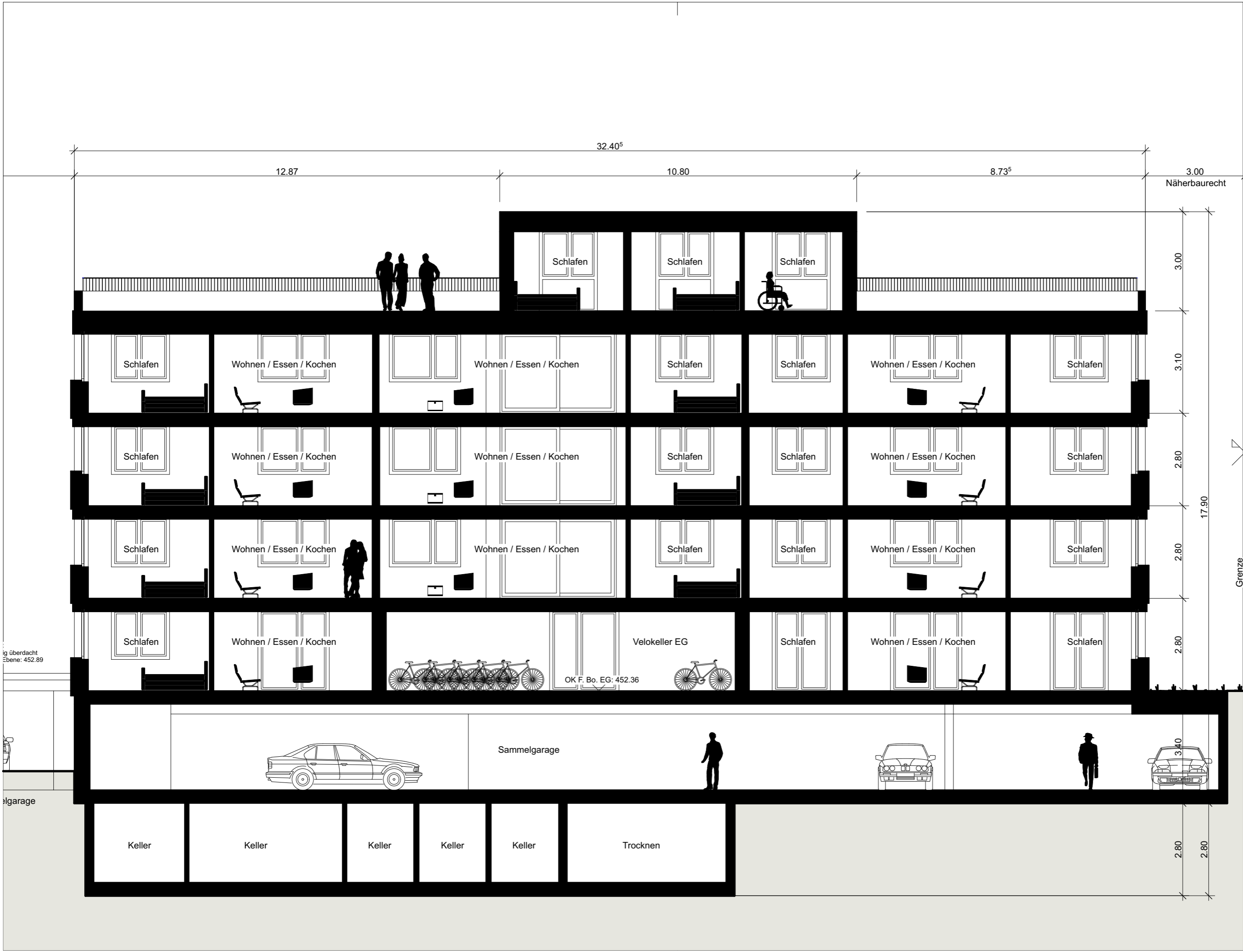
Lidostrasse 15
6314 Unterägeri
info@neissbacher.ch www.neissbacher.ch
T +41 44 462 26 10

NEISSBACHER
Projektnummer: 21-02

Gezeichnet: A3
Plangrösse: MN
Datum Erstellung: 12.10.21
Datum letzte Revision: 07.07.22
Masstab: 1:100
Planungsphase: Bauprojekt

Bauherrschaft: **Wolpe AG, Oberwilerstr. 10, 6062 Wilen**
Bauvorhaben: **Regensbergstr. 260/262, 8050 Zürich**
Plantitel: **SUED**

32.2.6.13



ig überdacht
Ebene: 452.89

lgarage

OK F. Bo. EG: 452.36

Lidostrasse 15
6314 Unterägeri
info@neissbacher.ch www.neissbacher.ch
T +41 44 462 26 10

NEISSBACHER
Projektnummer:
21-02

Gezeichnet: MN Plangrösse: A3
Datum Erstellung: 12.10.21 Masstab: 1:100
Datum letzte Revision: 07.07.22
Planungsphase: Bauprojekt

Bauherrschaft:
Wolpe AG, Oberwilerstr. 10, 6062 Wilen
Bauvorhaben:
Regensbergstr. 260/262, 8050 Zürich
Plattitel:
S/06 Schnitt

Plannummer:
32.2.6.14

