

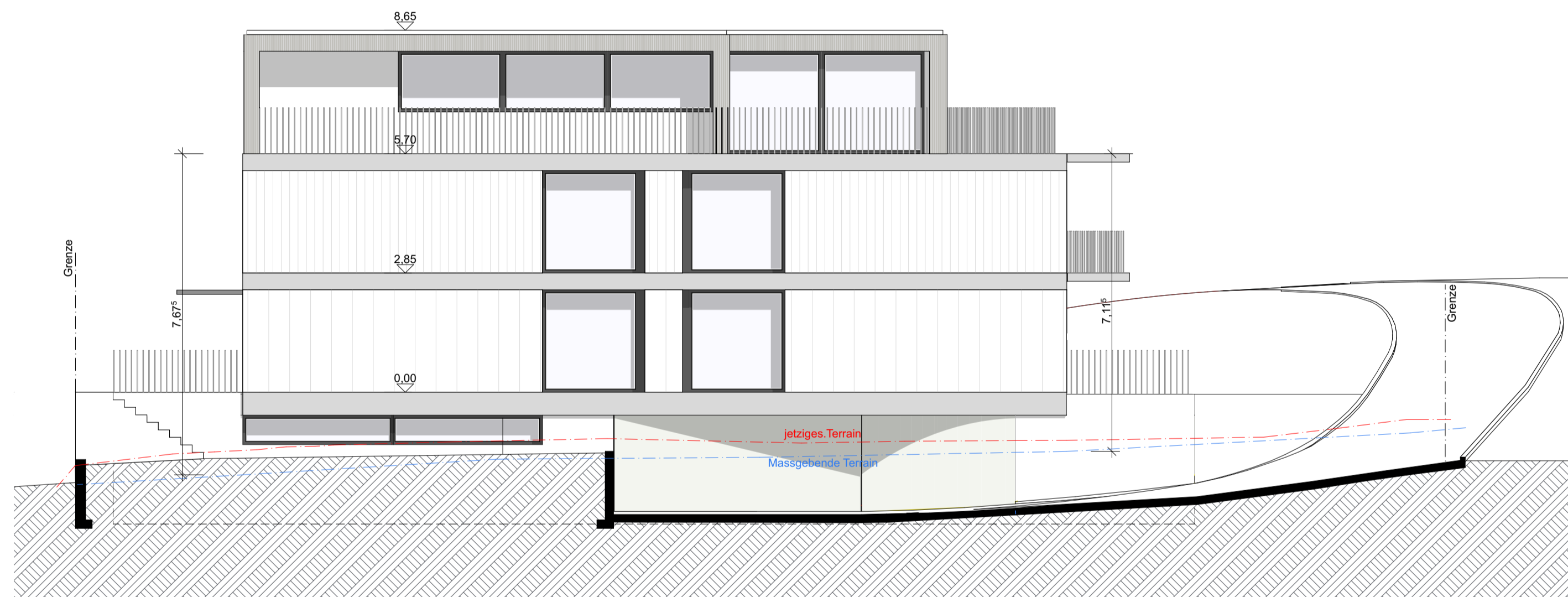
Schnitt-A



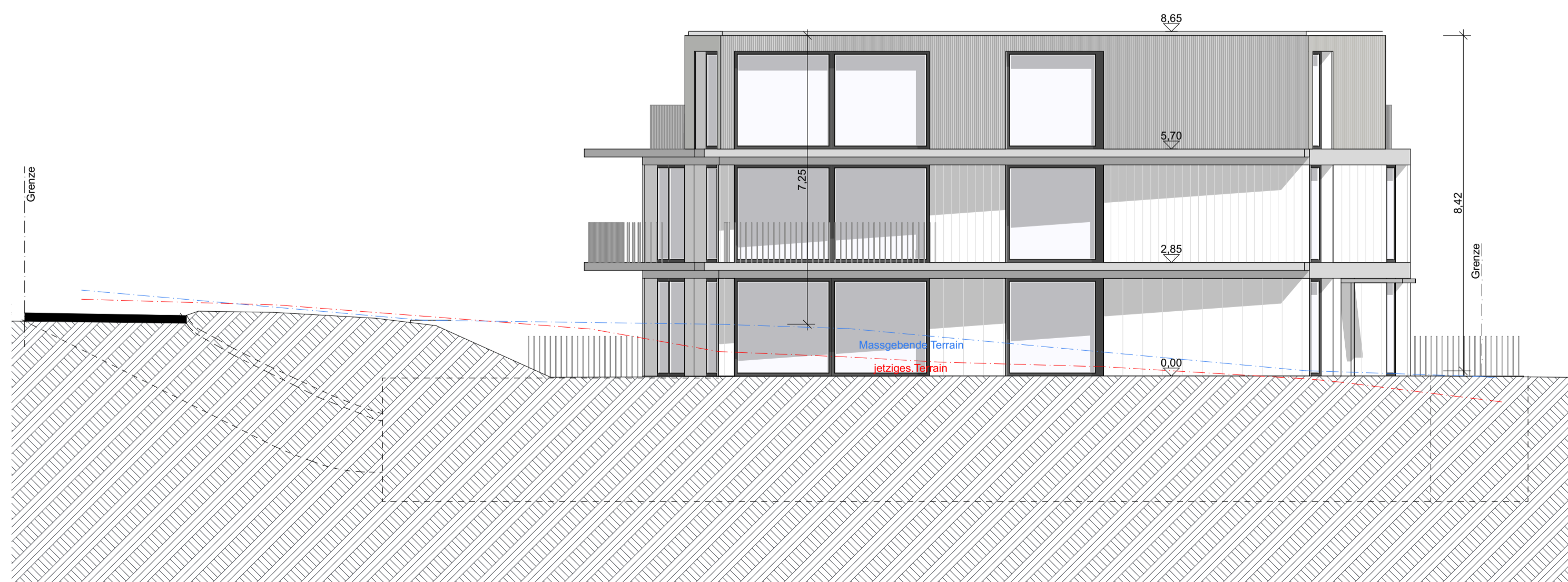
Schnitt-B



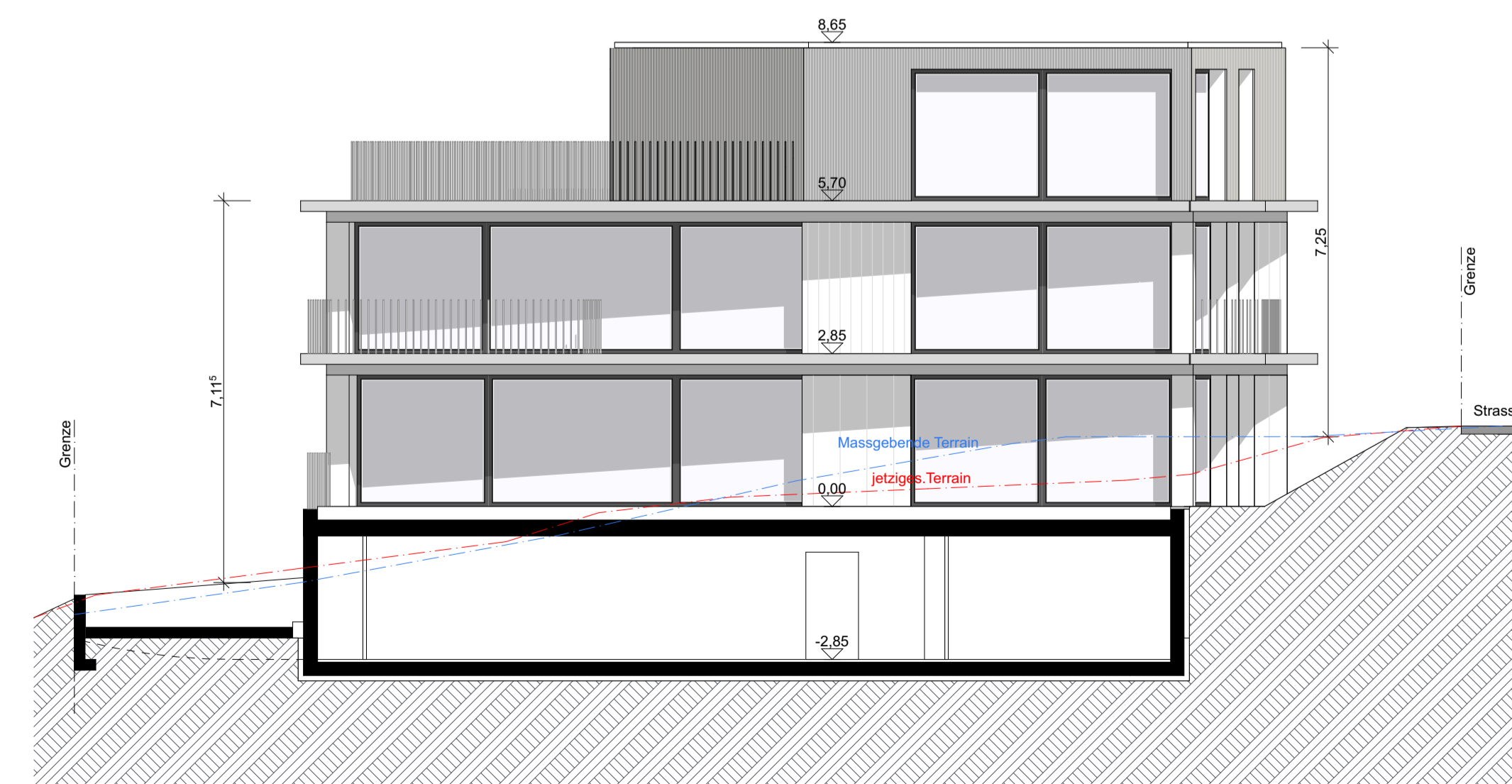
OSTFASSADE



NORDFASSADE



SÜDFASSADE



WESTFASSADE

- Neu
- Abbruch
- Bestehend

- ± 0.00 FB Roh Beton
- ▽ ± 0.00 Fertig Kote
- ▼ - 0.15 Roh Kote

± 0.00 = 413.65 M.ü.M.

Ort, Datum

Bauherrschaft

Architekt

Bauherrschaft:
ALOS Immo AG
Brandschenkestrasse 178
8002 Zürich

Architektur:
bnarchitects gmbh
Schlossstrasse 210
8408 Winterthur
+41 52 503 92 03
www.bnarchitects.com

Projektnr.
2203.01

Plannr.
101

Massstab
Plangrösse
A1
Gezeichnet
bn

1:100
A1
bn

Datum
Revision

14.10.2022

NEUBAU MFH SANDRAINSTRASSE
Sandrainstrasse 24, 5432 Neuenhof

Schnitte/Fassaden